

11月の園だより

いちい保育園 園長 野上幸美
(令和4年度 10月31日発行)

秋から冬へと移り変わる季節の変わり目。朝晩の寒暖差に気をつけながら健康に過ごしていきたいですね。園内は子ども達のやる気に満ち溢れた発表会の練習や、運動遊びを楽しむ子ども達の熱気でぽかぽかしていますよ。

11月 月間予定表

	1 (火)	・内科健診①	2 (水)	・交通安全指導 ・体操教室 (なでしこ)	3 (木)	・文化の日	4 (金)		5 (土)		6 (日)	
7 (月)	・鼓隊指導 (なでしこ、すみれ)	8 (火)	・アルバム撮影 (すみれ)	9 (水)	・スイミング (すみれ)	10 (木)	・生活発表会 予行練習(乳児) ・英語教室 (なでしこ)	11 (金)	・歯科健診①	12 (土)	・生活発表会 (乳児)	13 (日)
14 (月)		15 (火)	・体操教室 (すみれ) ・内科健診②	16 (水)	・歯科健診②	17 (木)	・英語教室 (りんご・すみれ)	18 (金)	・誕生会 ・たにぞうと遊ぼう (つくし、たんぽぽ、 すずらん、ちゅうりっぷ)	19 (土)		20 (日)
21 (月)	・身体計測	22 (火)	・体操教室 (ちゅうりっぷ) ・令和5年度 新規入園受付	23 (水)	・勤労感謝の日	24 (木)	・英語教室 (ぶどう・なでしこ) ・歯科衛生士さん からのお話	25 (金)	・鼓隊指導 (ちゅうりっぷ、なでし こ、すみれ)	26 (土)		27 (日)
28 (月)	・避難訓練 「ひきわだし訓練」	29 (火)		30 (水)	・生活発表会 予行の予行練習 (幼児)	<div data-bbox="1043 1281 1270 1319" data-label="Section-Header"> <h3>12月の主な行事</h3> </div> <div data-bbox="836 1323 1303 1496" data-label="List-Group"> <ul style="list-style-type: none"> 12/9(金) 生活発表会予行練習(幼児) 12/10(土) 生活発表会(幼児) 12/22(木) クリスマス会 12/25~1/7 1号認定児冬休み 12/29~12/31 年末保育 </div> <div data-bbox="1257 1359 1474 1485" data-label="Image"> </div>						

《避難訓練「引き渡し訓練」について》

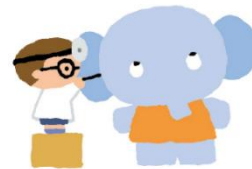
11/28(月)に風水害を想定した避難訓練を行うとともに、園児引き渡し訓練を行いたいと思います。その際にお子さんの引き渡しが確実にいけるよう、以前記入して頂いた『引き渡し責任者カード』をお迎えの際に活用して訓練を行います。避難訓練終了後に保護者様へLINEとメールを送信しますので、必ず内容をご確認ください。お迎えの時間は通常通りで大丈夫です。

- 【送迎の流れ】
- ①各保育室入口にて、お迎えに来られた方の氏名を確認します。
 - ②引き渡しカードと名前が一致しましたらカードの半券をお渡しします。
 - ③お子さんを引き渡したのち、いつも通りご帰宅ください。

※引き渡し訓練当日、引き渡し責任者カードに記載以外の方がお迎えに来られる場合は事前にお知らせ下さい。

※ご不明な点がありましたら、お気軽に職員までお尋ね下さい。

《内科健診のお知らせ》



・園医の八木小児科医院医師による内科健診です。

11/1 (火) 13時～ (めろん、りんご、ぶどう、いちご、ばなな、つくし)

11/15 (火) 13時～ (すみれAB、みかん、もも、さくらんぼ)

・新型コロナウイルス感染症予防の為、体調不良の場合は健診の受診を見合わせてください。その場合は、体調が回復してから後日園医の医院にて健診を受けていただくこととなりますのでご了承ください。

《歯科健診のお知らせ》

・園医の大浦歯科医院医師による歯科健診を下記の日程で実施します。

① 11/11 (金) 9時～

(つくし・いちご・ばなな・もも・さくらんぼ・めろん・みかん)

② 11/16 (水) 9時～

(りんご・ぶどう・すみれAB)



【持ち物】

・つくし・たんぽぽ・すずらん・ちゅうりっぷ組のお子さんは、健診にてバスタオルを使いますので、当日名前を記入して、持参してください。

【お願い】

・当日は歯みがきをしてから登園してきてください。

《予防接種について》

・インフルエンザ等の予防接種を受けられる場合は、可能であれば降園後かお休みの時に受けられますよう配慮をお願いします。

・登園前に受けられる場合は、医師に登園しても良いかご確認ください。また、予防接種後1時間は必ず保護者のもとで体調を見守り、副作用がないことをご確認ください。

・接種後に登園される際には、予防接種を受けたことを担任にお知らせください。

《年末保育について》

今年度、保育園の年末保育は、12/29 (木)～12/31 (土)です。お仕事の都合で、保育が必要な方はご利用ください。

また、年末保育は有料です。保育料は次月の保育料と一緒に口座から引き落としとさせていただきます。ご了承ください。

年末保育の保育料 1日 3500円 半日 1600円

尚、12/26 (月) 12/27 (火) 12/28 (水) 1/4 (水) 1/5 (木) 1/6 (金) は通常保育ですが、例年、欠席の方も多く給食準備の都合がありますので、年末保育とともに保育の必要の有無についてアンケートをとらせていただきます。

年末保育のアンケートは、後日LINEにてウェブアンケートを取りますので、ご利用のない方もお答えください。 よろしく願いいたします。

